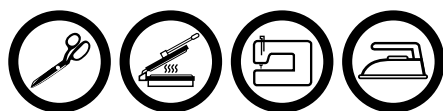


Instrukcja obsługi



Przemysłowe żelazko parowe JOLLY



STRIMA[®]
WWW.STRIMA.COM

Instrukcja obsługi



Przemysłowe żelazko parowe JOLLY

Dystrybucja i serwis:

WAŻNE!

Niniejsza instrukcja obsługi zawiera ważne wskazówki o tym jak bezpiecznie, właściwie i ekonomicznie używać urządzenia. Stosowanie się do jej zaleceń pozwoli uniknąć różnych zagrożeń, zmniejszyć przestoje w pracy, zwiększyć niezawodność i trwałość urządzenia. Instrukcja obsługi musi być zawsze dostępna na stanowisku pracy. Urządzenie może być obsługiwane wyłącznie przez pracownika przeszkolonego w zakresie BHP, po przeczytaniu niniejszej instrukcji obsługi. Dostawca nie ponosi odpowiedzialności za szkody wynikłe z niewłaściwego lub niezgodnego z przeznaczeniem użytkowania.

Wiadomości ogólne.

Żelazko JOLLY jest uniwersalnym urządzeniem przemysłowym, wykonanym wg najczęściej stosowanych standardów światowych. Ma zastosowanie w przemyśle odzieżowym przy termicznej obróbce konfekcji. JOLLY to żelazko przystosowane do pracy z wytwornicą pary lub parą centralną.

Uruchomienie żelazka.

- Podłącz żelazko do wytwornicy pary używając odpowiedniej wtyczki zasilającej. Przewód parowy wsuń na króciec elektrozaworu i zabezpiecz opaską zaciskową.
- Włącz żelazko odpowiednim przyciskiem na wytwornicy pary lub przyłączy parowym.

Regulacja temperatury.

- Ustaw pokrętkiem termostatu żądaną temperaturę. Możesz wykorzystać do tego celu poniższą tabelkę, w której znajdują się max. zakresy temperatur pracy żelazka.

nylon	130°C	•
jedwab	160°C	••
wełna	175°C	•••
bawełna	195°C	••••
len	225°C	•••••

← **Pamiętaj!** Podane obok temperatury występują bezpośrednio na stopie żelazka. Stosując stopę teflonową [patrz "Ważne"] temperatura na jej powierzchni jest niższa o około 60°C.

- Weź żelazko do ręki, kciukiem naciśnij wyłącznik przy ręczce i wyreguluj pokrętkiem na elektrozaworze ilość pary wychodzącej z żelazka. Dostosuj ilość pary do rodzaju prasowanego materiału.

Ważne.

1. Stopa teflonowa.

Niezbędnym zalecanym wyposażeniem żelazka jest stopa teflonowa, która:

- zapobiega powstawaniu połysku na prasowanej odzieży,
- powoduje lepsze rozprzestrzenianie się pary.

2. Zabezpieczenie termiczne.

Żelazko JOLLY wyposażone jest w zabezpieczenie termiczne [315°C] - w przypadku przekroczenia tej temp. przerwany zostaje dopływ prądu do grzałki.

Serwis.

Podłączenia żelazka oraz wszelkie naprawy może dokonywać wyłącznie uprawniony do tego wykwalifikowany elektryk. Połączenia wewnętrzne żelazka wykonane są ze specjalnych przewodów, które po zużyciu wymagają wymiany na przewody takiego samego typu.

Zasady bezpiecznego użytkowania.

- nigdy nie dotykaj gorącej stopy żelazka
- jeśli nie używasz specjalnego zawiesia do żelazka odkładaj je na podstawkę silikonową
- nie zanurzaj żelazka w wodzie ani w innych cieczach
- nie pozostawiaj żelazka niepotrzebnie włączonego do sieci
- przerwij pracę gdy zauważysz nieprawidłowe jego działanie
- **UWAGA!** Urządzenie może być źródłem niebezpiecznych temperatur dlatego dzieci i osoby postronne nie powinny zbliżać się do niego w czasie pracy

Dane techniczne:

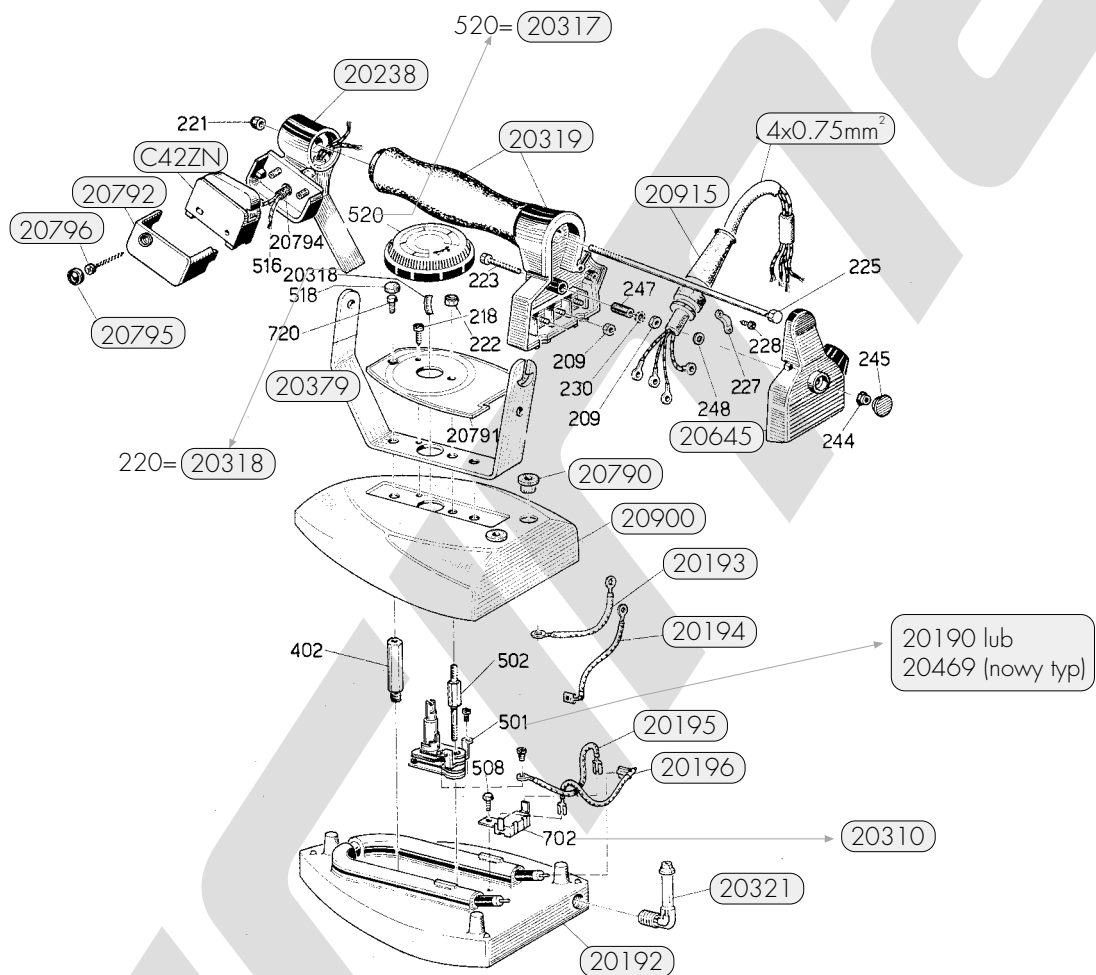
napięcie zasilające: 230 V

waga: ok. 1,75 kg

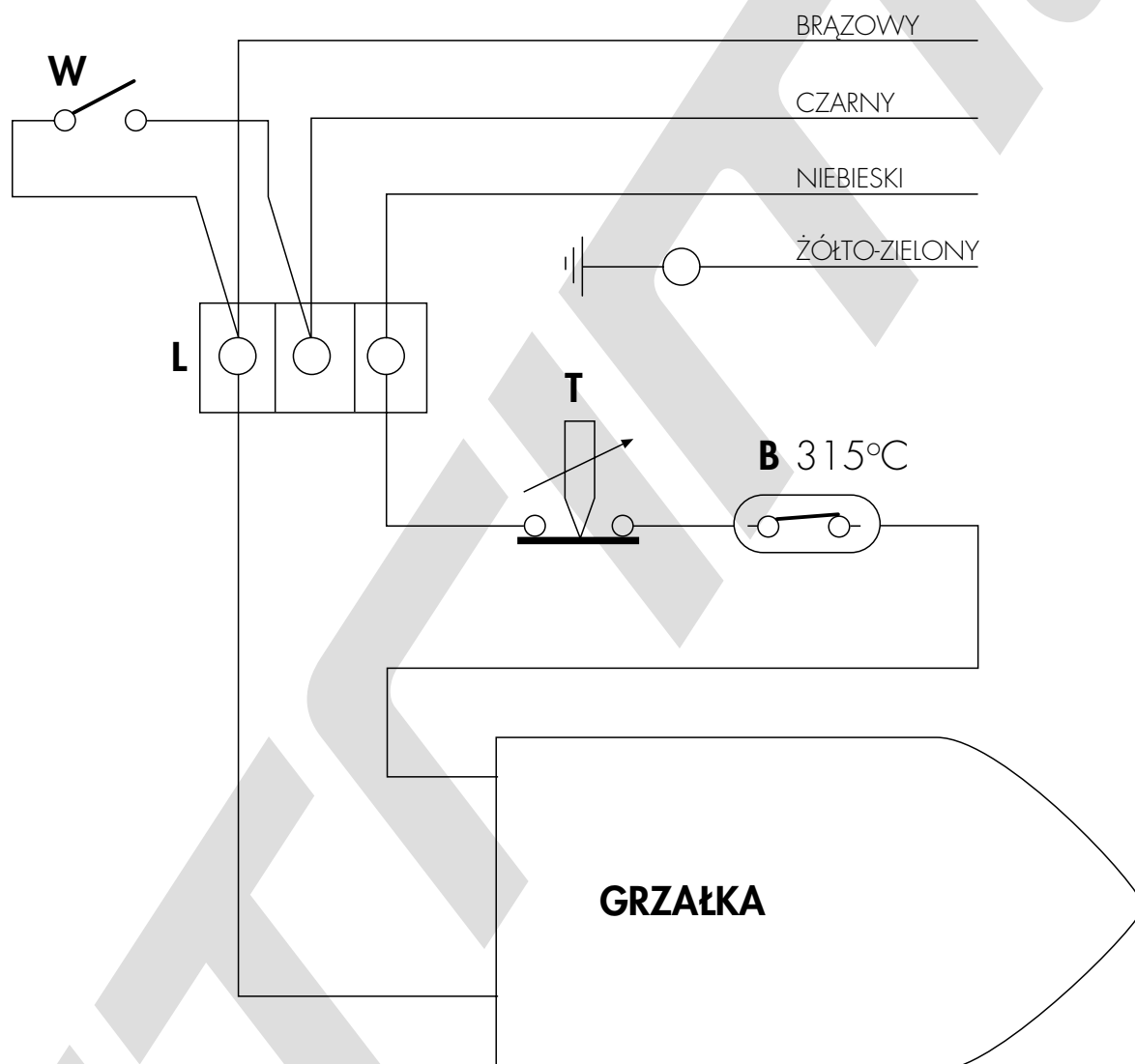
moc grzałki: 800W

max. temperaturą pracy: 250°C

Lista części zamiennych



SCHEMAT ELEKTRYCZNY ŻELAZKA JOLLY



Nie zapomnij także o...

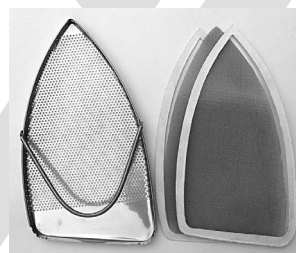
20047

stopa teflonowa zabezpieczy odzież przed
wybłyszczaniem.



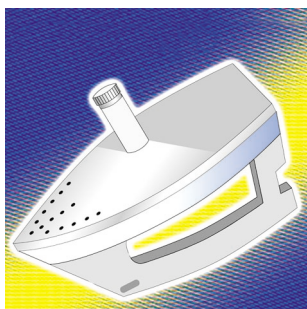
20484

stopa zabezpieczająca ze stali nierdzewnej INOX



DECAPFER PRZEM.

przemysłowy sztyft, który zadba o czystość
Twojego żelazka.



SB-2000

balanser

Ulżyj rękóm, podwiesz żelazko!



20127

pręt zawiesia



20056

podstawa silikonowa

