

 *texi*[®]



Ballerina

texi® Ballerina



Komputerowa maszyna do szycia, 200 programów

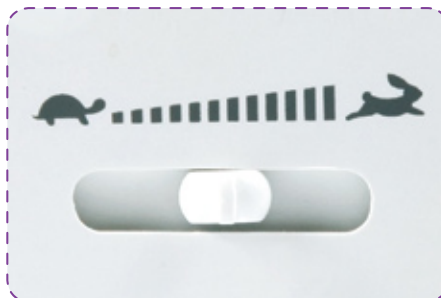
001	002	003	004	005	006	007	008	009	010	011	012	013	014	015	016	017	018	019	020	021	022	023	024	025	
026	027	028	029	030	031	032	033	034	035	036	037	038	039	040	041	042	043	044	045	046	047	048	049	050	
051	052	053	054	055	056	057	058	059	060	061	062	063	064	065	066	067	068	069	070	071	072	073	074	075	
076	077	078	079	080	081	082	083	084	085	086	087	088	089	090	091	092	093	094	095	096	097	098	099	100	
101	102	103	104	105	106	107	108	109	110	111	112	113	114	115	116	117	118	119	120	121	122	123	124	125	
126	127	128	129	130	131	132	133	134	135	136	137	138	139	140	141	142	143	144	145	146	147	148	149	150	
151	152	153	154	155	156	157	158	159	160	161	162	163	164	165	166	167	168	169	170	171	172	173	174	175	
U	V	W	X	Y	Z	A	B	C	D	E	F	G	H	I	J	K	L	M	N	O	P	Q	R	S	T
176	177	178	179	180	181	182	183	184	185	186	187	188	189	190	191	192	193	194	195	196	197	198	199	200	
p	q	r	s	t	u	v	w	x	y	z	[/	.	-	0	1	2	3	4	5	6	7	8	9	

Funkcje:

- 200 programów szycia (m.in. 8 rodzajów automatycznego obszywania dziurki, ściegi proste, zygzaki, owerlokowe, ozdobne)
- alfabet
- płynna regulacja długości (do 5 mm) i szerokości ściegu (do 7 mm)
- automatyczne ryglowanie
- szycie wstecz
- maksymalna prędkość szycia 750 ściegów/minutę
- elektroniczna regulacja prędkości szycia
- wyświetlacz LCD
- przycisk CL – usuwanie wzorów
- przycisk ME – programowanie wzorów
- przycisk MI – lustrzane odbicie
- przycisk RE – powtarzanie wzorów
- przycisk START/STOP
- przycisk WOLNE SZYCIE
- pozycjonowanie igły (górze/dół)
- szycie "ścieg po ściegu"
- automatyczny nawlekacz igły
- regulacja docisku stopki
- dźwignia wyłączania transportera
- zatraskowe mocowanie stopki – SYSTEM MATIC
- wolne ramię - łatwe szycie na okrągło
- lampka LED
- obcinacz nitki
- chwytacz rotacyjny
- metalowe podzespoły

Wyposażenie maszyny:

- stopka uniwersalna
- stopka do ściegu owerlokowego
- stopka do podszywania (ścieg kryty)
- stopka do wszywania zamków
- stopka do obszywania dziurek
- stopka do ściegów ozdobnych
- uchwyt do szybkiego mocowania stopek
- 4 szpulki
- zestaw igieł
- rozcinacz dziurek z pędzelkiem
- śrubokręty (duży i mały)
- śrubokręt do płytki ściegowej
- uchwyt zabezpieczający szpulkę nici (duży i mały)
- rozrusznik nożny (pedał)
- sztywna walizka
- stolik powiększający pole pracy 50 x 38 cm



Akcesoria w zestawie



rozcinacz dziurek z pędzelkiem



4 szpulki



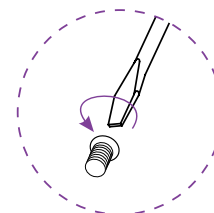
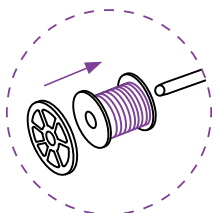
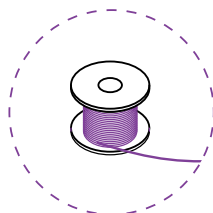
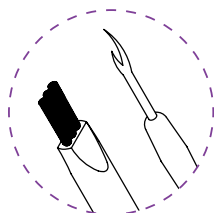
uchwyty zabezpieczające szpulkę



śrubokręt do płytki ściegowej



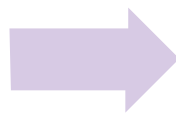
śrubokręty



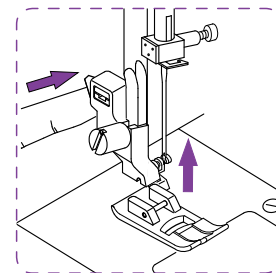
Stopki w zestawie

texi® Ballerina

zawiera zestaw szybkowymiennych stoppek
SYSTEM MATIC



uchwyt do szybkiego
mocowania stoppek



uniwersalna



do ściegu overlokowego



do podszywania



do wszywania zamków



do obszywania dziurek



do ściegów ozdobnych



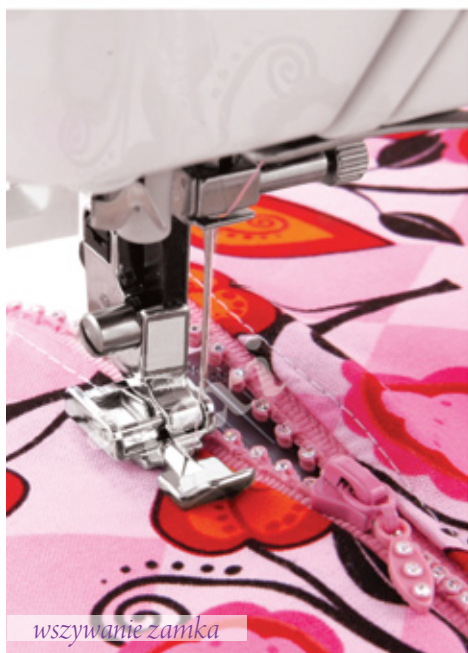
do wszystkiego :)



obrzucanie



wykańczanie



wszywanie zamka



obszywanie dziurek



szycie dekoracyjne

ABCDe f g h

